

EDILE

107

IMMAGINA
PROGETTA
CREA

MARZO
2022

FOCUS
ARREDO
PER ESTERNI
Outdoor living

SHOWROOM
**La natura
in casa**

IOZZELLI
LE PERSONE
**Nel nostro
team
anche gli
imprevisti
diventano
opportunità**

Supplemento al n. 2 marzo 2022 de Il Commercio Edile

iozzelli

tecniche nuove

20002 >



9 771594 816018

UNA SOLIDA REALTÀ, **ANZI DUE**

Padre e figlio con due imprese edili che collaborano per far fronte a ogni richiesta, grazie anche a un fornitore con punti vendita distribuiti in modo capillare sul territorio. Il plus: l'apporto anche progettuale per pacchetti "chiavi in mano"

Marco Cannea e suo padre Giancarlo hanno due società indipendenti, ma interdipendenti, un totale di circa 30 dipendenti e si avvalgono, in particolari situazioni, di collaborazioni fidate e strutturate negli anni. Sul mercato dagli anni '90, hanno contribuito a costruire una realtà solida, che opera in tutta la provincia di La Spezia e Massa-Carrara.

Di che tipologia di lavori vi occupate principalmente?

Con una struttura così organizzata - racconta Marco Cannea - seguiamo sia lavori privati sia appalti pubblici nel territorio dello spezzino e per tutta la Toscana. Ci occupiamo di nuove costruzioni, ristrutturazioni, consolidamento e manutenzioni di immobili, fino alla ristrutturazione di interni. Il nostro plus è la possibilità di offrire al cliente un pacchetto "chiavi in mano". Io sono architetto e, insieme a una collaboratrice, ho uno studio che si occupa della parte progettuale.

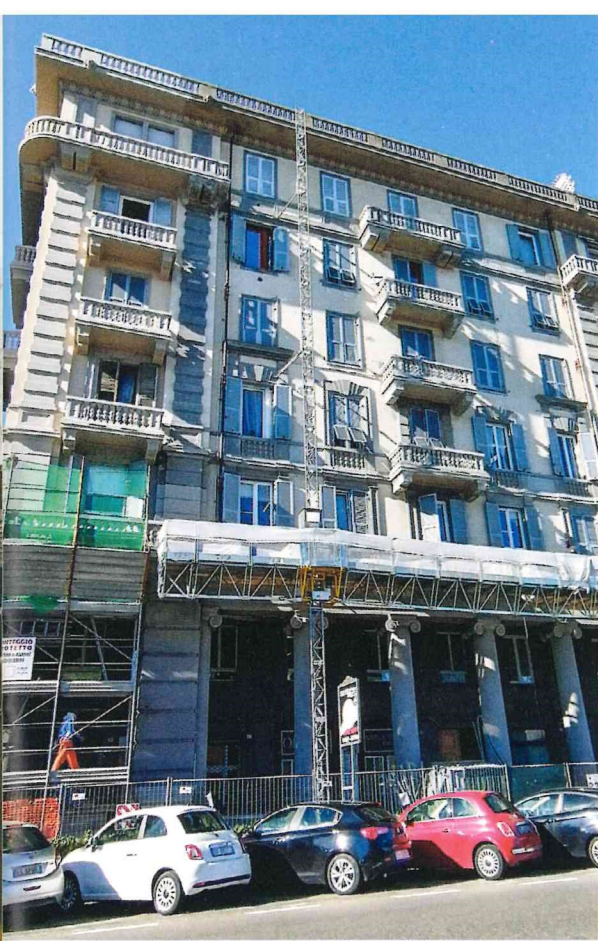
Che tipologia di lavori state svolgendo prevalentemente in questo momento?

Attualmente la società, entrambe le imprese e avvalendosi della competenza professionale dell'architetto Cannea, si occupa prevalentemente di manutenzione e ristrutturazione di facciate, sia di palazzi storici sia di condomini moderni.

Grazie anche agli incentivi in essere, e recentemente prorogati seppur con differenti modalità di attuazione, condomini e proprietari singoli hanno intrapreso sia opere di riqualificazione



La ristrutturazione dei fronti di Villa Andreina (SP)



Il recupero della facciata e dei balconi di Palazzo Ferrari (SP)
La riqualificazione energetica di un condominio (SP)



energetica, soprattutto in caso di palazzi storici, sia di manutenzione straordinaria.

Com'è nata la collaborazione con il gruppo Iozzelli?

Il rapporto con Iozzelli risale ormai a 25 anni fa, quando abbiamo iniziato a comprare i materiali da loro, e nel corso degli anni si è consolidato.

Quale il loro punto di forza?

Sicuramente il fatto di avere diversi punti vendita dislocati sul territorio; questo comporta sempre la vicinanza di un magazzino per chi lavora in zona, e perciò la disponibilità immediata di materiali con una consegna veloce, e di uno show room in cui accompagnare i clienti. L'organizzazione del gruppo è tale che, anche quando non vi sia la disponibilità immediata, i tempi di attesa risultano davvero minimi. Inoltre, hanno un personale preparato e disponibile, che offre un'assistenza tecnica sia nella vendita sia nella consegna.



La dislocazione di diversi punti vendita sul territorio è davvero un plus: permette la disponibilità immediata dei materiali in tempi di consegna ridotti

MARCO CANNEA
 Titolare di F.Ili Edilcannea



Il restauro di Palazzo San Giorgio (SP)